

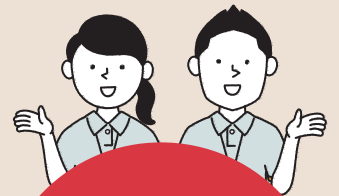
UターンやIターンを考えている。
飯高や飯南に移住を考えているけど、
いきなりは不安だと感じている方へ

都会と田舎、
どちらにも楽しむ
新しい暮らし方！



おためし移住に 参加してくれる ご家族を募集

二地域居住
コーディネーターが
おためし移住の
お手伝いをします



参加費
無料

募集定員は4組程度
移動に掛かる費用なども
組合が負担します※1

松阪市香肌地域づくり協同組合では、2025年1月初旬から2月末までの期間で、飯高町に用意する住宅にお試し移住をして、子供を学校や幼稚園にも通学、通園できる「二地域居住体験ツアー」を計画しています。

地元が松阪だけど、現在は他地域に住んでいる「子育て世代のご家族」や、飯高・飯南に移住することをご検討頂いているが、いきなり移住するのは不安と感じている方は、ぜひこの二地域居住体験ツアーにご参加いただき、田舎暮らしをご体験ください！

お試し住宅の無料貸し出し

小学校やこども園にも体験入学※2

地域を案内するツアーも実施

飯高までの交通費の実費を組合で負担※1

通学や通園にかかる費用は組合で負担※2

参加条件
対象者

- ・二地域居住に興味があり、幼児、児童のお子様がいいらっしゃるご家族。(お母さんとお子さんだけでツアーに参加などもOKです。)
- ・約3日～2週間の間で、お試し住宅に滞在して通学、通園を希望されるご家族。
- ・移住ツアー終了後に、ツアーに関するアンケートなどにご協力いただける方。

ツアー実施期間

2025年1月初旬から2月末まで 詳しくは裏面をご覧ください。

※1 移動の費用などは上限金額がございます。一部費用は参加者の方の負担になる場合がありますので、詳しくは担当スタッフまでお問い合わせください。※2 このチラシを作成した2024年12月20日現在、公立学校やこども園など関係団体と、受け入れ体制について詳細を打合せをしています。打合せの結果により、ツアーの内容にも変更がある場合がございます。詳しくはモニター参加時に担当スタッフよりご説明させていただきます。今回の実証実験では移動に掛かる費用や通学や通園に掛かる費用、住宅の家賃や光熱費などを組合で負担させていただきますが、内容によっては自己負担が発生する場合がありますので、詳しくは組合までお問い合わせください。

都会も田舎も楽しむ 「二地域居住」という 新しい暮らし方!

いつもの暮らしと田舎の自然を両立できる二地域居住という新しい仕組みは、生活の多様性を広げ、心身もリフレッシュできることから、近年非常に注目されています。テレワークの普及により、働きながら自然豊かな環境を楽しむまた、災害時のリスク分散や生活コストのバランス改善、地域との新たなつながりも魅力です。松阪市の中山間地域では、この度、二地域居住体験ツアーを開始することになりました。

新しい体験・多様な体験



都市でも地方でも、それぞれの地域の良さを享受できる、新たな出会いや体験が待っています。

生き方・暮らし方の充実や実現



地域の自然や食、レジャーなどを通じて、自分が本当に楽しめるライフスタイルを考えるきっかけに。

地域に必要なとされる存在



自分の得意分野を地域で発揮することで、地域の助けとなると共に、やりがいや生きがいを見つけるきっかけになります。

将来の移住に向けて



現在の拠点を残しながら、別地域で暮らすことは、生き方に選択枠を増やし、充実したライフスタイルを作るきっかけになります。

新たなコミュニティーに参加



趣味のサークル活動などを通じて、今まで出会えなかった人と出会えるきっかけに。コミュニティを通じて人との豊かな繋がりを実感。

いざという時の避難場所に



日本はいつ災害が訪れるかわからない災害列島です。二地域居住をしていれば、いざという時に住み慣れた地域へ避難することができます。

二地域居住のメリット

Benefits of dual residence

ツアーの
紹介記事は
こちら



実施期間は、2025年1月中旬より2月末まで
**二地域居住体験ツアーの
参加者を募集しています!**

お試し移住をして、子供も小学校やこども園に体験入学できる「二地域居住体験ツアー」を実施します。ツアーにかかる費用は組合で負担させていただきますので、ぜひUターンやIターンに興味がある方や、飯南・飯高地域への移住に興味がある方のトライアル手段としてご利用ください。

飯高までの
交通アクセス

名古屋から松阪市飯高町までは高速道路を利用すれば車で約105分。大阪からは約125分と、国道166号線も整備されているので、都市部へのアクセスも便利です。

お試し住宅の無料貸し出し

小学校やこども園にも体験入学※2

地域を案内するツアーも実施

飯高までの交通費の実費を組合で負担※1

通学や通園にかかる費用は組合で負担※2

お問合せは
こちらまで
お気軽にどうぞ



松阪市香肌地域づくり協同組合

Matsusaka City Kahada Community Development
Cooperative Association

〒515-1502 三重県松阪市飯高町宮前179番地1

Tel.0598-68-9782 <https://kahada.net>



ツアーへのお申し込みはこちら

左記のQRコードより、お申し込みページにアクセスして、必要事項を入力してご応募ください。後日、担当者からご連絡させていただきます。